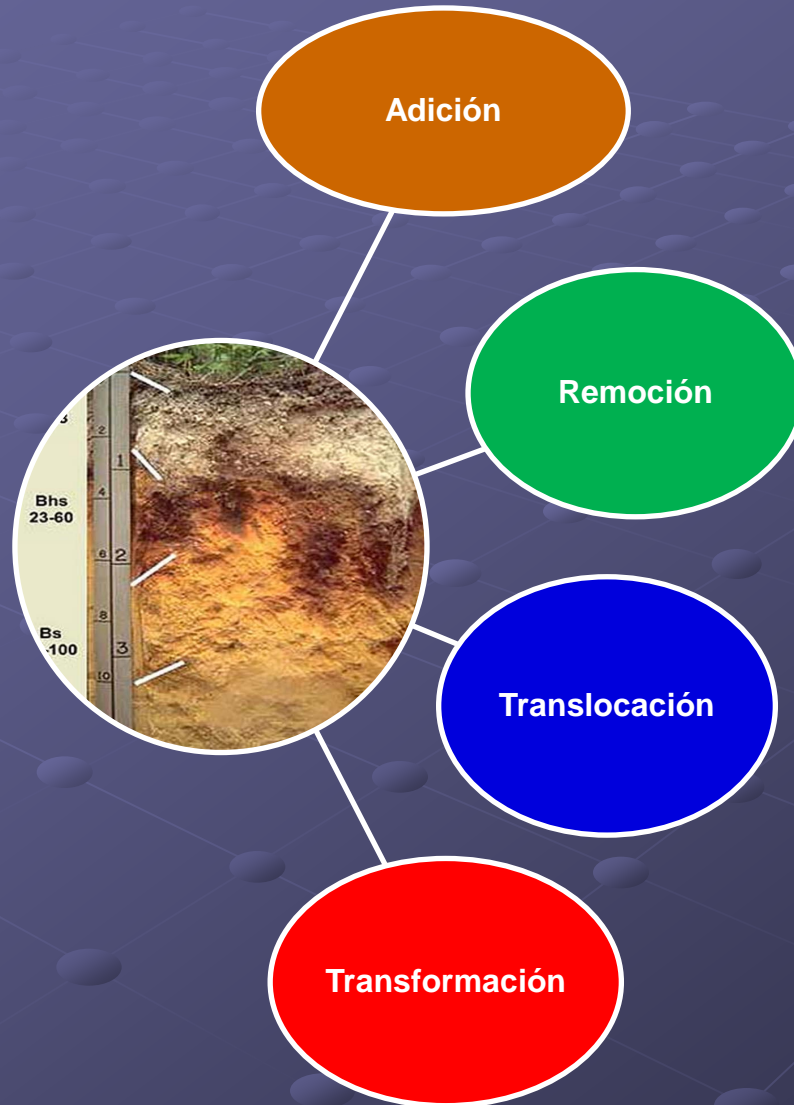


Diferenciación del perfil



Adiciones al suelo

- ✓ Materia orgánica de la activ. Biológica.
- ✓ Energía del sol.
- ✓ N, Cl, y S de la atm y de la precipitación.
- ✓ Agua de precipitación, condensación o escurrimiento.
- ✓ CO₂ de la atm

Pérdidas del suelo

- ✓ Agua por Evpt.
- ✓ N por desnitrificación
- ✓ C como CO₂ de la oxidación de la MO
- ✓ Masas de suelo por erosión
- ✓ Energía por radiación

Translocación

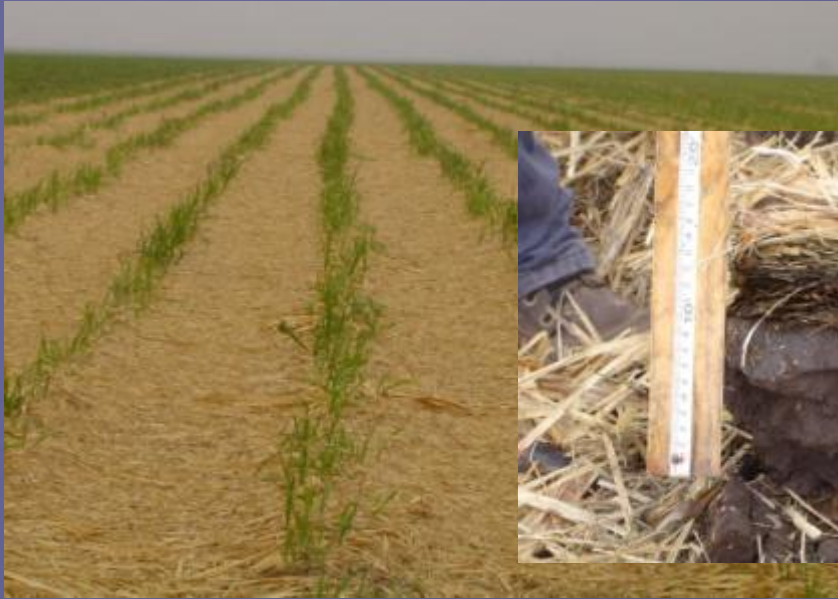
- ✓ Arcilla, MO, y sesquióxidos
- ✓ Nutrientes
- ✓ Sales solubles
- ✓ Masas de suelo por fauna

Transformación

- ✓ Humificación
- ✓ Reducción de tamaño de las partículas
- ✓ Formación de estructura y concreciones
- ✓ Meteorización de minerales
- ✓ Reacción de arcilla y MO

Pérdidas del suelo: agua y materiales en solución o suspensión





Residuo agrícola de cosecha de caña de azúcar

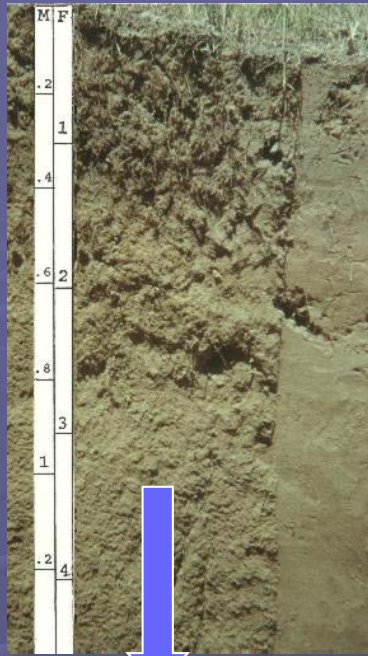
Adiciones



Vicia sp.



percolativo



subpercolativo



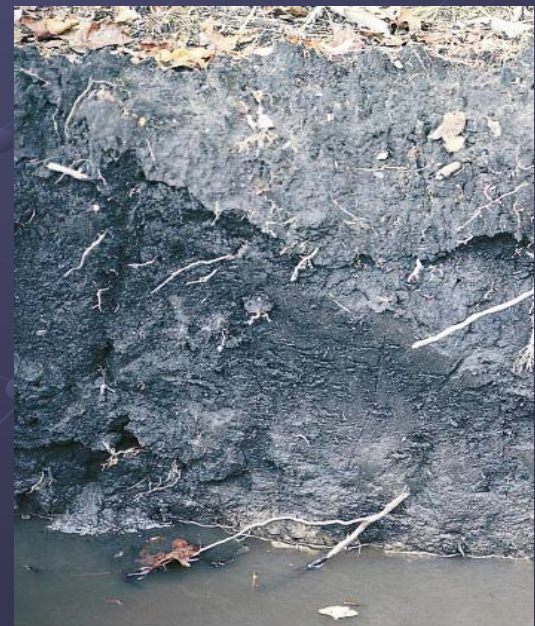
epipercolativo

Remociones

No percolativo



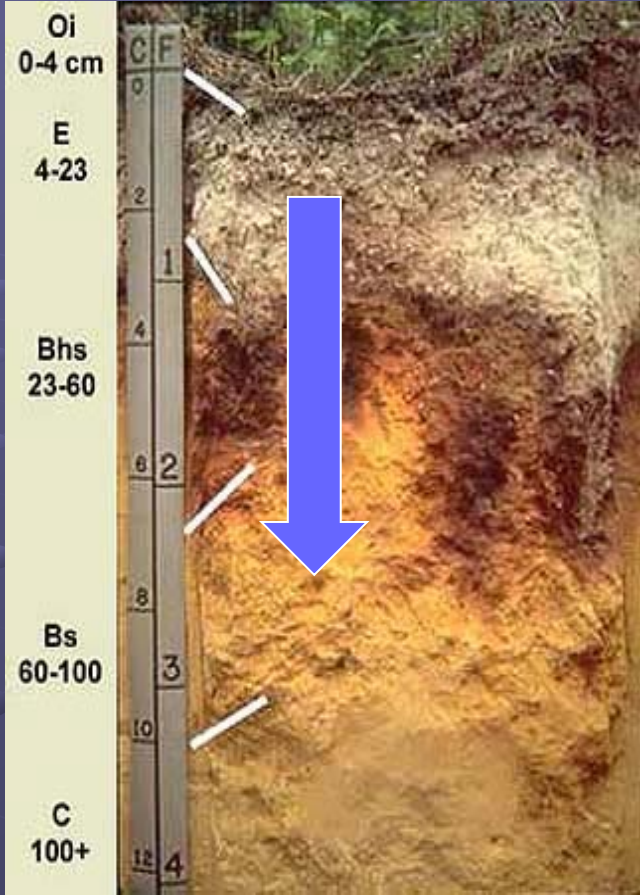
anfipercolativo



Translocación

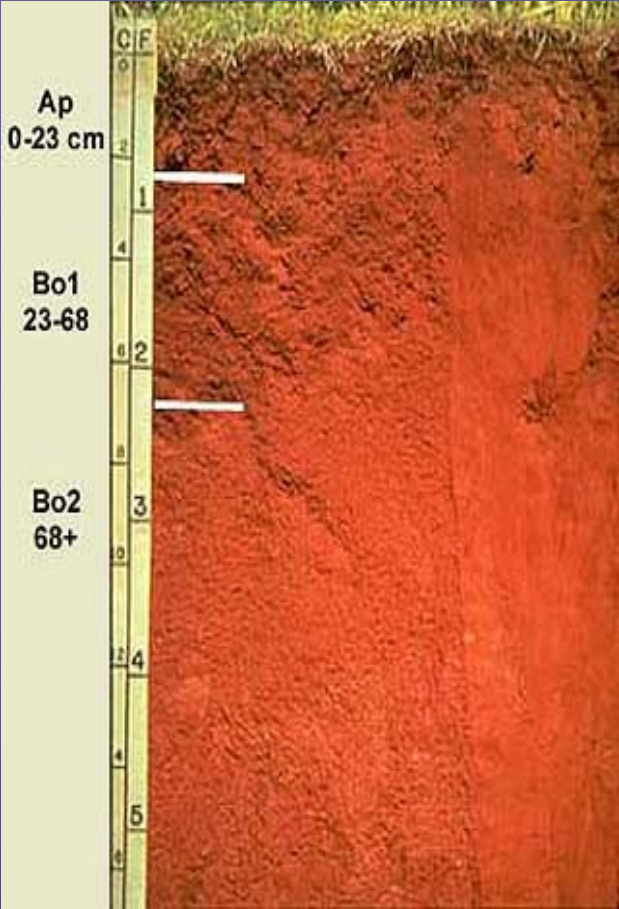


Transferencia de arcilla



Transferencia de hierro y humus

Transformación



Transformación química